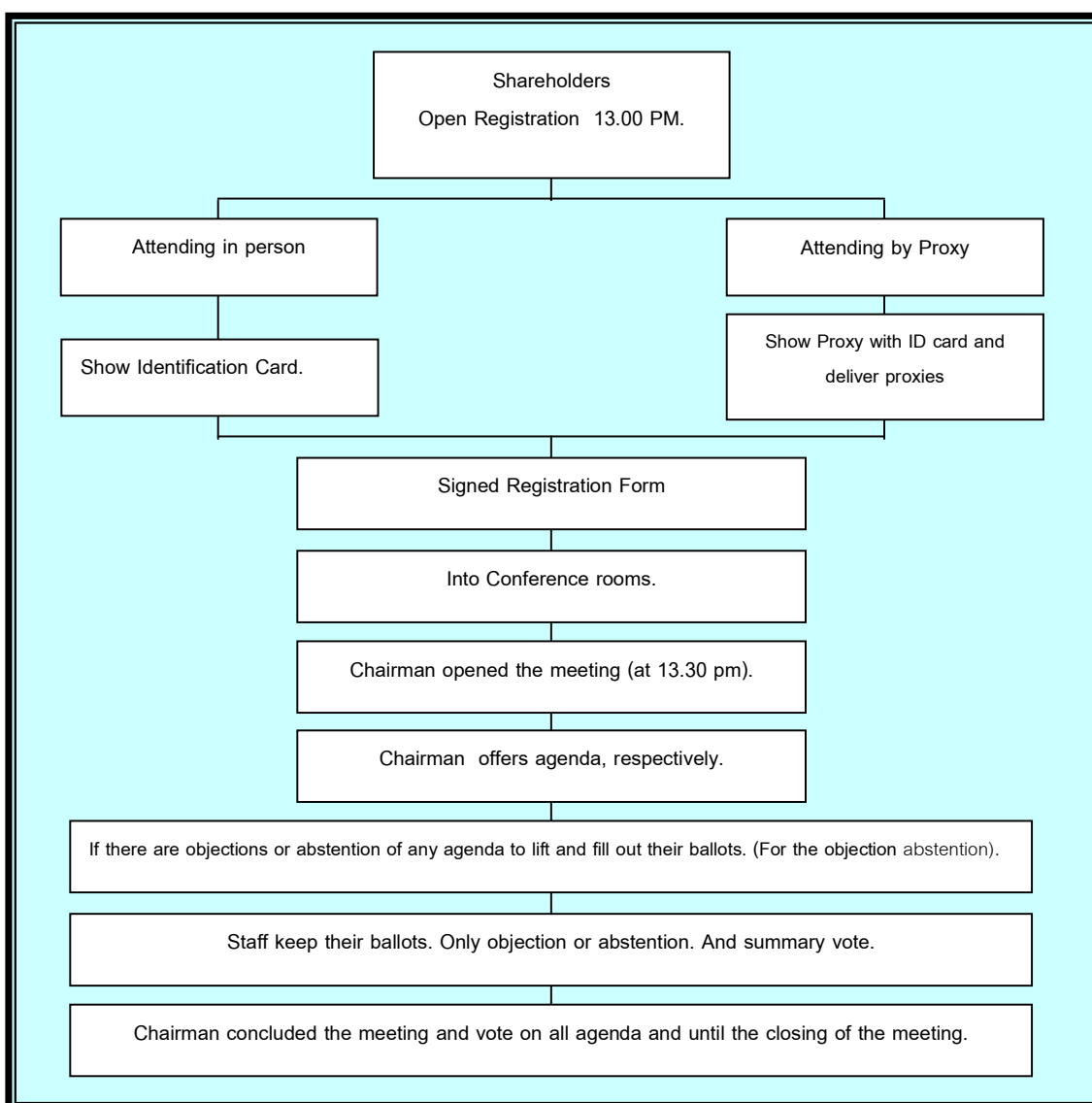




Steps for Attending the Annual General Meeting of the Shareholders No.1/201

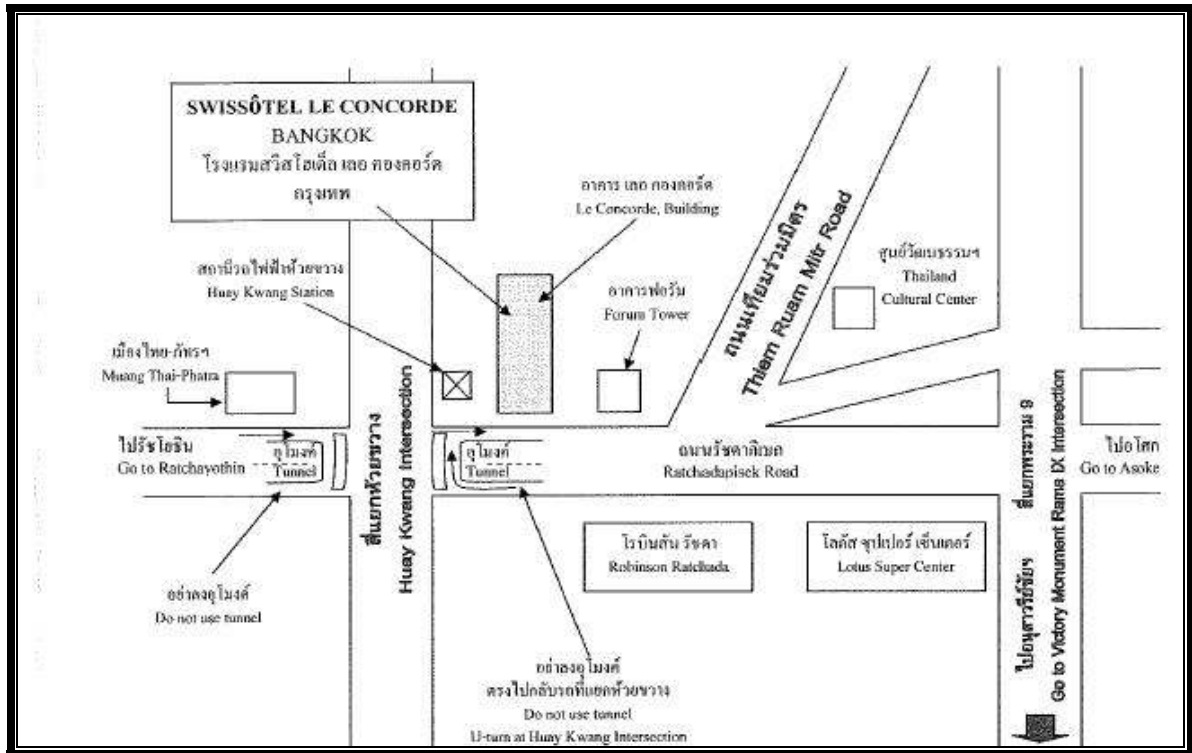
Rayong Purifier Public Company Limited

Tuesday 20th, April 2010





แผนที่สถานที่จัดการประชุมสามัญประจำปี 2553
Location Map of Swissotel Le Concorde Hotel BANGKOK



- หากเดินทางมาด้วยรถไฟฟ้าใต้ดินให้ขึ้นที่สถานีนี้หัวขบวนโดยใช้ประตูทางออกหมายเลข 2 ทางไปอาคารเลอ คองคอร์ด
- รถประจำทางที่ผ่าน : 12, 13, 73, 122, 136, 137, 175, 185, 206
- รถปรับอากาศที่ผ่าน: ปอ.15, ปอ.18, ปอ.22, ปอ.136, ปอ.137, ปอ.514, ปอ.517, ปอ.528, ปอ.529